

## make-up met Selene Lentjes

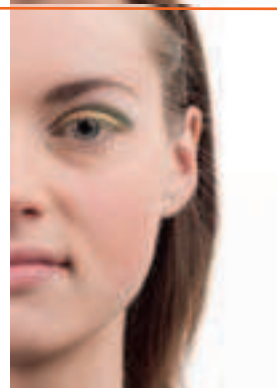
# Stap voor Stap



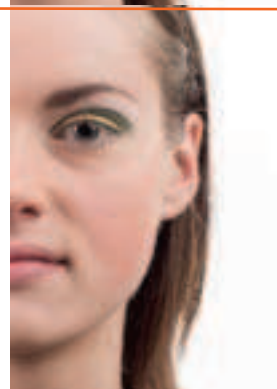
Begin met een basis van foundation en concealer en matteer deze. Neem het hele oog mee met een lichte basis oogschaduw. Met een oogpotlood teken je een arcadeboog net iets boven de rand van je ooglid. Trek deze door tot de uiterste ooghoek.



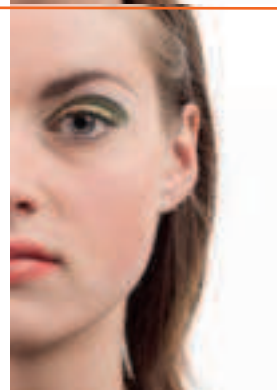
Met het verpoets-penseel veeg je de lijn van het kohlpotlood zachtjes uit. Je kunt hem natrekken met een matte zwarte oogschaduw. Kies een kleur oogschaduw uit voor het bewegende ooglid. Een vrolijk kleurtje mag dit seizoen dan ook zeker!



Ik heb zelf gekozen voor de lente kleuren geel en groen. Geel is op het bewegende ooglid geplaatst. Groen is geschadwd tegen de zwarte kohllijn. De kleuren groen en geel laat je in elkaar overlopen. Breng een dunne eyeliner aan tegen de bovenste rand van de wimper



Tegen de onderste wimperrand breng je de eyeliner stippelend tussen de wimpertjes aan. De kohllijn kun je zwarter maken met de eyeliner. Vervolgens de mascara aanbrengen. Maak de look af met zachte lippen, gebruik geen felle kleuren. De nadruk moet op de ogen blijven en niet op de lippen.



# LENTE TWIGGY LOOK



Het stijlicoon van de jaren '60.  
Haar make-up was speciaal;  
een natuurlijke look met hard  
aangezette ogen.